

CHOISIR LA PERFORMANCE.



Nexans

MOBIWAY[®]
SPEED

Ressentez la différence.
Demandez Mobiway[®]
Speed.



FACILE A TRANSPORTER



- Les poignées ergonomiques permettent un transport facile de la bobine
- Sécuritaire pour transporter la bobine avec moins de risques de blessures
- Protège la bobine en cas de chute

FACILE A TIRER



- Système prêt à l'emploi pour une installation facile
- Évite les méthodes improvisées pour l'installation de la bobine
- Plusieurs câbles peuvent être tirés simultanément

STABLE ET EMPILABLE



- Les pieds antidérapants offrent une stabilité et une adhérence optimales lors du tirage
- L'empilabilité permet un rangement facile
- Garde votre espace de travail et votre véhicule bien organisés

PLUS DE CÂBLE

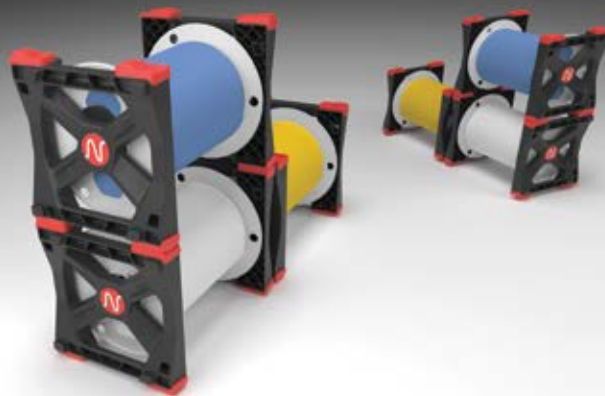


- Plus de câble avec une bobine de 200 m de fil blanc et bleu 2C14
- Réduisez les manipulations avec moins de bobines utilisées par site
- Réduit le gaspillage de câble

Disponible en : Câble : NMD90 Canadex[®] | Section : 2C14, 2C12 & 3C14 AWG | Couleur : Blanc, bleu et jaune |
Taille de bobine: 200m et 150m

Fabriqué au Canada.

nexans.ca



Description

Fichier CSA no LL23462, Classe 5821 02

Câble NMD90 Canadex® avec deux conducteurs en cuivre, avec isolation en PVC et nylon à 90 °C

Fil de liaison nu et gaine extérieure en PVC résistante à l'humidité et ignifuge avec cote FT1.

Le lubrifiant Instaglide® sur le câble permet une installation plus rapide, économisant du temps et de l'argent.

Applications résidentielles pour

- Pour le câblage dissimulé ou non installé dans des endroits secs ou humides et non exposé à des dommages mécaniques.
- Température maximale du conducteur : 90°C.
- Approuvé pour l'utilisation dans les plafonds.
- Température minimale de manipulation recommandée : -25°C pour les câbles à deux conducteurs et -10°C pour les câbles à trois conducteurs (veuillez suivre les procédures de manipulation appropriées)

Contact

Représentants des ventes internes

Téléphone : 905 944-4300 ou 1 800 263-2112

Courriel : buildingwire.canada@nexans.com

Caractéristiques

Construction

Matériau conducteur	Cuivre
Isolation	PVC/Nylon

Électricité

Tension maximale de service	300 V
-----------------------------	-------

Utilisation

Température de service maximale	90°C
---------------------------------	------

Couleur de la gaine

AWG 14	Blanc, calibre 2C14 ou 3C14 pour les applications générales Bleu, calibre 2C14 pour les prises de chambre à coucher se terminant par des disjoncteurs combinés anti-arc (DCAA)
AWG 12	Jaune

Couleur de l'isolation

Deux conducteurs	Noir, Blanc
Trois conducteurs	Noir, Rouge, Blanc



EN SAVOIR PLUS